



**ARMADI RACK 19"
da interno e
CABINET da esterno**

***19" RACK CABINETS
for indoor and
outdoor installation***



ARMADI RACK 19" da interno

Teko Telecom presenta una gamma di armadi rack 19" semiattrezzati, utilizzabili per apparati di telecomunicazione, broadcasting, ponti radio, reti dati, sistemi in fibra ottica o per contenere accessori di ogni genere.

Gli armadi sono disponibili nelle varie versioni da 24 fino a 44 U, e sono stati studiati in unione ad una completa gamma di accessori utili per il migliore utilizzo con ogni tipo di apparato nelle varie configurazioni di impianto.

Sono forniti completi di predisposizione per il collegamento di terra degli apparati e la porta posteriore è asolata per una migliore ventilazione interna.

Una particolare versione prevede il montaggio degli apparati arretrato per permettere il cablaggio frontale anche in presenza della porta anteriore e per la predisposizione all'eventuale ventilazione forzata all'interno dell'armadio.

19" RACK CABINETS for indoor installation

Teko Telecom present a range of 19" partially-fitted rack cabinets to house telecommunication, broadcasting, radio link, data network and optical fiber system equipment, and accessories of any kind.

The cabinets come in different versions (24 to 44U).

They have been designed to fit a complete range of accessories for best use with any equipment in different radio system configurations.

The cabinets are designed to connect the housed equipment to ground ; the back door is fitted with slots to ensure best ventilation inside.

A special version houses all equipment backward inside the cabinet to enable front wiring independently of front door and to arrange forced ventilation equipment inside.



CABINET da esterno

Teko Telecom ha sviluppato una serie di cabinet adatti all'installazione di apparati per telecomunicazione in ambiente esterno, studiati per la massima protezione degli apparati dagli agenti atmosferici e dalle variazioni di temperatura.

Sono forniti in due misure standard, la piccola più adatta per soli apparati radioelettrici, la seconda predisposta per l'integrazione con l'alimentatore o il sistema UPS.

Sono studiati per un facile trasporto ed una semplice installazione e i materiali impiegati offrono robustezza meccanica unita a pesi contenuti.

Sono verniciati con polveri epossidiche resistenti agli agenti atmosferici ed ai raggi UV; il colore verde li rende compatibili con l'ambiente in cui andranno ad integrarsi.



CABINETS for outdoor installation

Teko Telecom have developed a set of outdoor cabinets for telecommunication equipment, designed to fully protect all equipment against atmospheric agents and temperature changes.

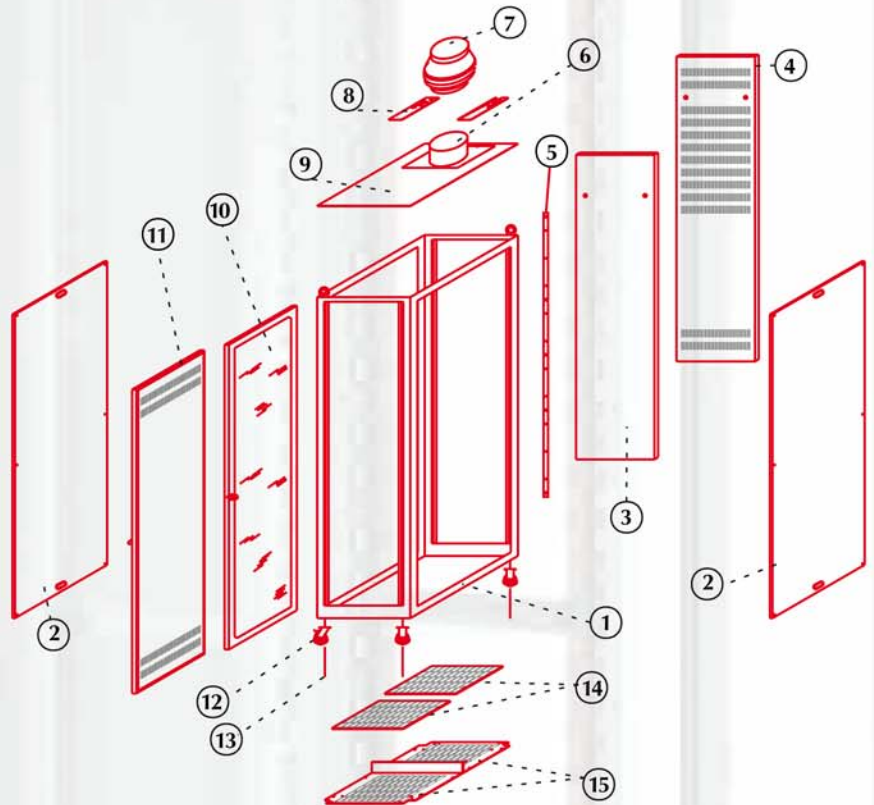
These cabinets come in two standard sizes : a small-size version suitable for radio equipment only; the second version designed for integration with a power supply or a UPS system.

They are designed for easy transport and installation. The materials used ensure mechanical strength and light weight.

Coated with weather-proof and UV-proof epoxy paints ; the green colour suits integration within their installation environment.



ARMADI RACK 19" da interno
Indoor 19" RACK CABINETS



- 1 - Struttura portante
- 2 - Chiusure laterali
- 3 - Chiusura posteriore
- 4 - Chiusura posteriore con griglia di areazione (opz.)
- 5 - Bandella di massa in rame
- 6 - Imboccatura aria 250 mm (opz.)
- 7 - Ventilatore 250 mm (opz.)
- 8 - Pannelli in/out per connettori (asportabili)
- 9 - Chiusura superiore
- 10 - Sportello anteriore con oblò (opz.)
- 11 - Sportello anteriore con griglia di areazione (opz.)
- 12 - Ruote (opz.)
- 13 - Distanziatori alti 120 mm (opz.)
- 14 - Pannelli filtranti aria (opz.)
- 15 - Supporto pannelli filtranti (opz.)

- 1 - Main supporting frame
- 2 - Side doors
- 3 - Rear door
- 4 - Rear door with cooling air grid
- 5 - Copper grounding strip
- 6 - Optional 250 mm air inlet
- 7 - Optional 250 mm blower
- 8 - In/out connectors supporting panels (removable)
- 9 - Roof
- 10 - Front door with porthole
- 11 - Optional front door with cooling air grid
- 12 - Optional wheels
- 13 - 120 mm high spacers
- 14 - Optional cooling air filtering panels
- 15 - Optional cooling air filtering panels support

TEKO TELECOM S.p.A.

Via Dell'industria, 5
C.P. 175
40068 S.LAZZARO DI SAVENA
(Bologna) ITALY
Tel. +39 051 6256148
Fax. +39 051 6257670
www.tekotelecom.it
E-mail info@tekotelecom.it

Armadi e UPS

Cabinets and UPS

La Teko Telecom ha sviluppato una serie di armadi utili per installare i ripetitori e gli apparati per telecomunicazioni in generale; tali armadi possono essere forniti anche in versione integrata con gli alimentatori UPS. Permettono di posizionare gli apparati all'esterno, proteggendoli dagli agenti atmosferici e dalle variazioni di temperatura. Sono studiati per un facile trasporto ed una semplice installazione; i materiali impiegati offrono robustezza a pesi contenuti.

La struttura meccanica del cabinet è realizzata con pannelli in lamiera di alluminio di spessore 25/10, internamente coibentati con polistirolo espanso, in modo da realizzare un K da 0,75; i pannelli sono ancorati ad apposita struttura portante e la parte esterna è trattata con apposito aggrappante e rifinita con vernice di colore verde bosco.

L'apertura del cabinet viene effettuata con due porte, che permettono un minore ingombro quando aperte, e sono corredate di serratura di sicurezza.

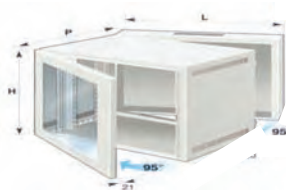
- Leggeri e facili da trasportare
- Installazione semplice e immediata
- Facilità di manutenzione per gli UPS
- Protezione termica degli apparati
- Disponibilità di opzioni accessorie



CB 10



CB 05



CBEST

Baies et UPS

I cabinet CB05 e CB10 appoggiano su 4 piedi regolabili ed è previsto un passaggio cavi a pavimento. In dotazione viene fornita una bomboletta di poliuretano, per sigillare l'entrata cavi una volta posizionati gli stessi.

I cabinet possono essere forniti con sistemi UPS per alimentare gli apparati radioelettrici con una riserva di energia che permette il funzionamento degli stessi anche in mancanza di energia primaria; in alcuni modelli sono impiegati dei circuiti di riscaldamento e di ventilazione termostataati, utili in particolare per fare lavorare le batterie all'interno del range di temperatura previsto, anche in condizioni ambientali difficili.

Il CBEST è invece un sistema UPS da esterno per alimentare gli apparati ripetitori a 48Vcc, e si installa direttamente a muro.

Teko Telecom has developed a line of cabinets suitable to house repeaters and in general telecommunication equipment with the possibility to be supplied with in-built UPS units. Weatherproof and resistant to temperature changes, they can be easily transported and allow easy equipment outdoor installation.

The cabinet frame combine a strong structure with a low weight and it consists of 25/10 thick aluminium sheet panels, featuring inside foam polystyrene insulation providing a 0.75 K. The surface is painted using an adhesive primer and finished in a wood-green paint. The cabinet opens by means of two doors, thus taking up less room when opened, and is equipped with safety locks.

- Lightness and easy to be transported
- Easy and fast installation
- UPS easy maintenance
- Equipment thermal protection
- Extra options availability

Teko Telecom a développé une ligne de baies qui convient particulièrement à accueillir les répéteurs et les équipements de télécommunication en général avec la possibilité d'être fournis avec des unités UPS intégrées. Imperméables et résistantes aux changements de température, elles peuvent être facilement transportées et permettent l'installation des équipements à l'extérieur. La construction mécanique combine robustesse et poids léger et consiste de panneaux de plaques d'aluminium épaisses 25/10 avec une isolation interne de polystyrène de mousse fournissant 0.75 K.

Les panneaux sont fixés à un encadrement vigoureux et la surface extérieure est peinte en utilisant une couche élémentaire adhésive et finis dans une peinture en bois-verte. La baie s'ouvre au moyen de deux portes, prenant ainsi moins d'espace quand elles sont ouvertes et est équipée de serrures de sécurité.

- Légères et faciles pour être transportées
- Installation facile et rapide
- Facilité de maintenance
- Protection thermique des équipements
- Disponibilité d'options accessoires

CB05 and CB10 models, stand on 4 adjustable feet and have a hole for the passing of cables at a floor level. They are supplied with a spray can of polyurethane to seal the cables after they have been laid. The cabinets can be supplied with inbuilt uninterruptible power supply (UPS) units to grant the constant operation of equipment should the main power supply fails. In some models, ventilation and heating circuits are used equipped with built-in thermostats to allow batteries to work in difficult environmental conditions within the established temperature range. CBEST is a UPS wall mounting outdoor system to power supply the repeaters at 48Vcc.

Les modèles CB05 et CB10 sont supportés de 4 pieds réglables et d'un trou pour le passage des câbles à niveau du plancher.

Ils sont équipés d'un vaporisateur de polyuréthane pour sceller l'entrée des câbles après leur positionnement. Les baies peuvent être fournies avec des unités UPS intégrées pour garantir le fonctionnement continu des répéteurs dans le cas d'interruption de l'alimentation principale. Il y a des modèles qui sont équipés de circuits de ventilation et d'échauffement avec thermostats incorporés pour permettre aux batteries, à l'intérieur du range de températures prévu, de travailler dans des conditions environnementales difficiles.

Le modèle CBEST est un système UPS pour extérieur qui s'installe directement au mur pour l'alimentation des répéteurs à 48Vcc.

UPS completo di raddrizzatore e trasformatore di isolamento, in contenitore stagno da esterno UPS with rectifier and isolating transformer housed in outdoor water-proof cabinet	CBEST/A	CBEST/B	CBEST/C
Monoblocco di 4 batterie Unit of 4 batteries	48Vdc7AH	48Vdc 37AH	48Vdc 84AH
Autonomia per / typical back-up time for : 1 estensore Teko Telecom 1 Teko Telecom off-air repeater	2h	12h	24h
2 estensori / 2 off-air repeaters	1h	6h	12h
1 estensore + 7 amplificatori di linea 1 off-air repeater + 7 line amplifiers	1h	6h	12h
1 remotizzatore / 1 remote radio head	2.5h	15h	30h
2 remotizzatori / 2 remote radio heads	1.2h	7.5h	15h
A richiesta opzione modulo raddrizzatore, fino ad un massimo di 3 On demand the additional rectifier module option (max. 3 modules)			
Alimentazione / Power supply	90 to 264Vac		
Consumo / Consumption	610VA max. per raddrizzatore 610VA max. per rectifier -		
Potenza di uscita del raddrizzatore / Output power rectifier	1 x 500W (up to 4x500W)		
Dimensioni in mm (h-l-p) / Dimensions (h-w-d) in mm	550x400x340		
Peso / Weight	14 Kg	16Kg	18Kg
Temperatura di funzionamento / Operating temperature	-5 to +45° C		
Gradi di protezione / Protection rating	IP33		

Cabinet da esterno per apparati e UPS Outdoor cabinet for equipment and UPS	CB05/A	CB05/B	CB05/C	CB05/D
Monoblocco di 4 batterie / Unit of 4 batteries	-	48Vdc 7AH	48Vdc 37AH	48Vdc 84AH
Autonomia per / typical back-up time for : 1 estensore Teko Telecom 1 Teko Telecom off-air repeater	-	2h	12h	24h
2 estensori / 2 off-air repeaters	-	1h	6h	12h
1 estensore + 7 amplificatori di linea 1 off-air repeater + 7 line amplifiers	-	1h	6h	12h
2 estensori + 7 amplificatori di linea 2 off-air repeaters + 7 line amplifiers	-	0.5h	3h	6h
1 remotizzatore / 1 remote radio head	-	2.5h	15h	30h
2 remotizzatori / 2 remote radio heads	-	1.2h	7.5h	15h
A richiesta opzione modulo raddrizzatore aggiuntivo, fino ad un massimo di 3 On demand the additional rectifier module option (max. 3 modules)	-	yes		
Alimentazione / Power supply	90 to 264Vac			
Consumo / Consumption	610VA max. per raddrizzatore 610VA max. per rectifier			
Potenza di uscita del raddrizzatore / Output power rectifier	1x500W (up to 4x500W)			
Dimensioni esterne in mm (h-l-p) External dimensions (h-w-d) in mm	1850x830x720			
Dimensioni interne in mm (h-l-p) Internal dimensions (h-w-d) in mm	1440x680x530			
Dimensioni della porta in mm (h-l) / Door dimensions (h-w) in mm	1360x560			
Peso / Weight	110	115	140	150
Temperatura di funzionamento / Operating temperature	-5 to +45° C			
Gradi di protezione / Protection rating	IP44			

Cabinet da esterno per apparati e UPS Outdoor cabinet for equipment and UPS	CB10/A	CB10/B	CB10/C	CB10/D
Monoblocco di 4 batterie / Unit of 4 batteries	-	48Vdc 7AH	48Vdc 37AH	48Vdc 84AH
Autonomia per / typical back-up time for : 1 estensore Teko Telecom 1 Teko Telecom off-air repeater	-	2h	12h	24h
2 estensori / 2 off-air repeaters	-	1h	6h	12h
1 estensore + 7 amplificatori di linea 1 off-air repeater+ 7 line amplifiers	-	1h	6h	12h
2 estensori + 7 amplificatori di linea 2 off-air repeaters + 7 line amplifiers	-	0.5h	3h	6h
1 remotizzatore / 1 remote radio head	-	2.5h	15h	30h
2 remotizzatori / 2 remote radio heads	-	1.2h	7.5h	15h
A richiesta opzione modulo raddrizzatore aggiuntivo, fino ad un massimo di 3 On demand the additional rectifier module option (max. 3 modules)	-	yes		
Alimentazione / Power supply	90 to 264Vac			
Consumo / Consumption	610VA max. per raddrizzatore 610VA max. per rectifier			
Potenza di uscita del raddrizzatore Rectifier output power	1x500W (up to 4x500W)			
Peso / Weight	180	190	220	230
Dimensioni esterne in mm (h-l-p) External dimensions (h-w-d) in mm	1850x1410x720			
Dimensioni interne in mm (h-l-p) Internal dimensions (h-w-d) in mm	1440x1250x530			
Dimensioni della porta in mm (h-l) Door dimensions (h-w) in mm	1360x1150			
Temperatura di funzionamento Operating temperature	-5 to +45° C			
Gradi di protezione / Protection rating	IP44			

Teko Telecom SpA
Via dell'industria 5—40068 San Lazzaro di Savena Bologna Italy
Tel +39 051 625 61 48 Fax +39 051 625 76 70
www.tekotelecom.it
Email info@tekotelecom.it

I dati e le caratteristiche contenuti in questo catalogo potranno subire variazioni connesse all'evoluzione dei prodotti. Gli apparati e i sistemi Teko Telecom sono utilizzabili solo in conformità alle normative, omologazioni e concessioni in vigore nei vari paesi di utilizzo. Su richiesta del cliente la Teko Telecom fornirà informazioni sulla compatibilità radioelettrica e normativa.

Characteristics and data contained in this datasheet can be changed by Teko Telecom following the products evolution. Teko Telecom equipment and systems can only operate in compliance with the laws, certifications and licences in force in the country in which they are intended to be used. On Customer demand, Teko Telecom will provide information on the electromagnetic compliancy and provisions of the law.



MetaSystem
Group